



WEG 2

Die Idyllische



HEUBACH TOUR
ROUTEN FÜR SPORT UND FREIZEIT

Beschreibung WEG 2

Die Idyllische

Parkplatz Beurener Brücke am Tumbach
 » Teufelsklinge » wieder zurück zum Weg » Tumbachfurt » Schafhaus » Bartholomäer Steige » Jägerhaus » Jägerhausweg » Schillerweg beim Hindenburgdenkmal » Stellung » Richtung Schützenhaus » Schlossstraße » Marktplatz » Brühlstraße » Philosophenweg » Parkplatz



Rathaus Heubach



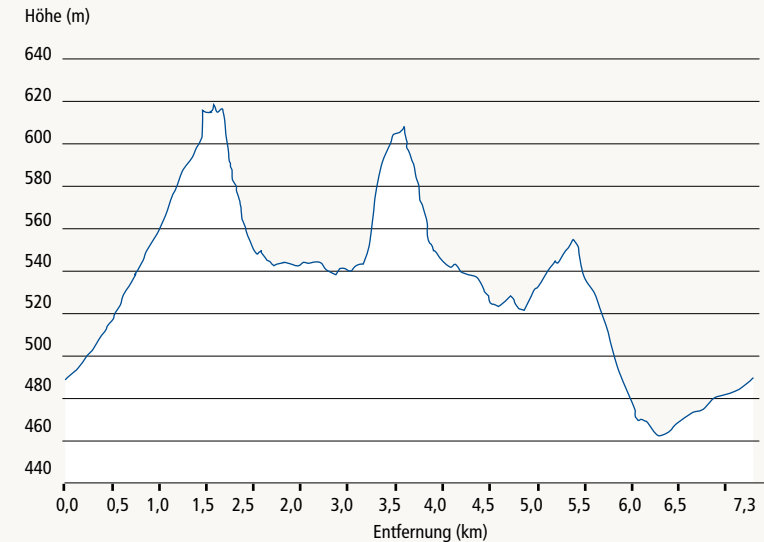
Niedermuseum im Schloss

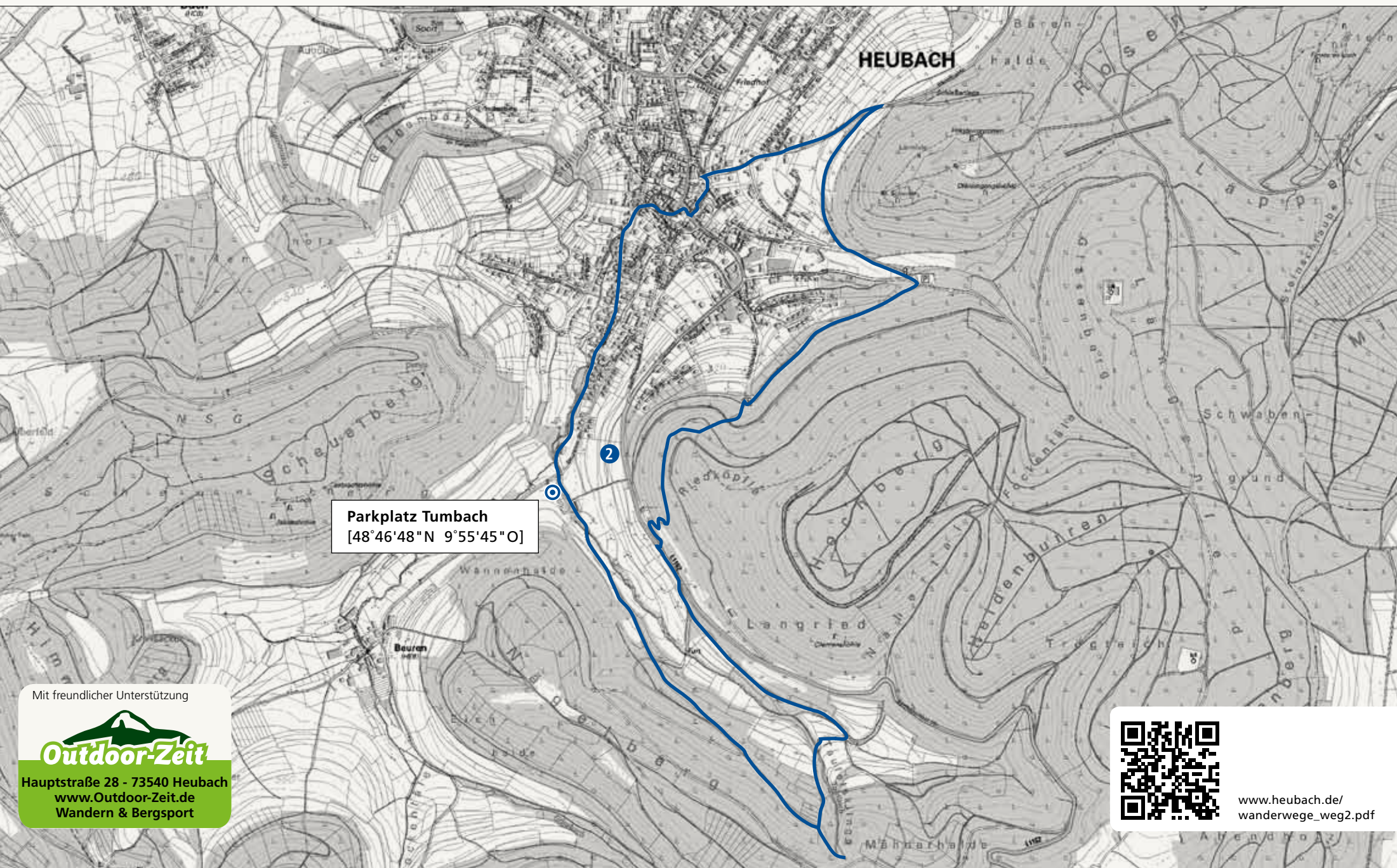


Polizeimuseum, welches im Polizeiposten untergebracht ist

INFO
 → leicht
 ↳ Länge: 7,3 km
 ≡ Höhenmeter: 253 hm

Nicht für Kinderwagen geeignet.





Mit freundlicher Unterstützung



Hauptstraße 28 - 73540 Heubach
www.Outdoor-Zeit.de
Wandern & Bergsport



www.heubach.de/wanderwege_weg2.pdf